

BULLETIN SÉISMIQUE PROVISOIRE					Station : Warmifontaine Mois : Mars 1969			
N°	Jour	Heure		Phase	Composante	Profondeur	Distance	Remarques
								Pendule en panne jusqu' au 21. 3 à 12 ^h 10 ^m .
1	21	12 17	13	P	VS			
2	21	16 10	14	P	VS			D
3	21	16 42	07	P	VS			
4	22	05 01	04	P	VS			D
		5 22	05	L	NS			
5	22	06 03	36	PKP	VS			
6	22	07 38	04	P	VS			
		8 08	05	L	NS			
7	22	13 50	50	P	VS			C
8	22	18 11	31	E	NS			
		18 31	45	L	NS			
9	23	11 59	56	P	VS			
10	23	15 51	39	P	VS			
11	23	21 13	14	IP	VS	19.6	D	HO 21 08 41
		21 13	30	PP	VS			
		21 16	50	S	NS			
		21 19	06	LQ	NS			
		21 19	30	LR	VS			
12	24	02 04	03	P	VS	19.6	C	HO 01 59 30
		2 07	39	S	NS			
		2 10	24	LQ	NS			
		2 12	19	LR	VS			
13	24	08 23	58	L	NS			
14	24	11 39	02	P	VS			
		11 45	17	L	NS			
15	24	12 06	26	L	NS			
16	25	13 25	59	P	VS, NS	20.0	D	HO 13 21 22
		13 26	36	E	NS			
		13 29	39	S	NS			
		13 30	51	LQ	NS			
		13 32	00	LR	NS			
		13 32	33	M	NS			
17	25	14 23	19	P	VS			

BULLETIN SÉISMIQUE PROVISOIRE					Station : Warmifontaine Mois : Mars 1969			
N°	Jour	Heure		Phase	Composante	Profondeur	Distance	Remarques
18	26	14 29	39	L	NS			
		03 42	34	L	NS			Mauvais fonctionnement du tambour à partir de 6 ^h 32 ^m jusqu'au 28 à 12hII.
19	28	15 32	06	P	VS			C
		16 00	47	L	NS			
20	28	23 01	18	P	VS			
		23 07	42	L	NS			
21	29	09 24	30	P	VS	48.5	D	HO 09 15 44
		9 26	24	PP	NS			
		9 31	31	S	VS, NS			
		9 31	38	PS	NS			
		9 35	01	SS	NS			
		9 37	12	LQ	NS			
		9 41	33	LQ	NS			
		9 43	35	LM	NS			
		9 46	17	LR	VS			
22	29	11 13	28	P	VS			C
		11 16	06	E	VS			
		11 27	08	LQ	NS			
		11 34	54	LR	NS			
23	29	13 16	52	P	VS			D
24	29	13 58	46	P	VS			C
		13 59	41	PCP	VS			
25	30	08 00	41	P	VS			
26	31	07 22	14	P	VS, NS			
		7 27	45	S	NS			
27	31	19 37	06	P	NS			
		19 38	43		VS			
		19 46	40	S	NS			
		19 47	26	E	VS			
		20 06	56	L	NS			
								J M VAN GILS P. FOBELETS

8 JUL 1969

OBSERVATOIRE ROYAL DE BELGIQUE
KONINKLIJKE STERRENWACHT VAN BELGIE

BULLETIN D'OBSERVATIONS : SEISMOLOGIE

WAARNEMINGSBERICHTEN : SEISMOLOGIE

BULLETIN SEISMIQUE PROVISOIRE

ANNEE 1969

Avril

Station : Warmifontaine

Section - Géodynamique
Sectie - Géodynamica

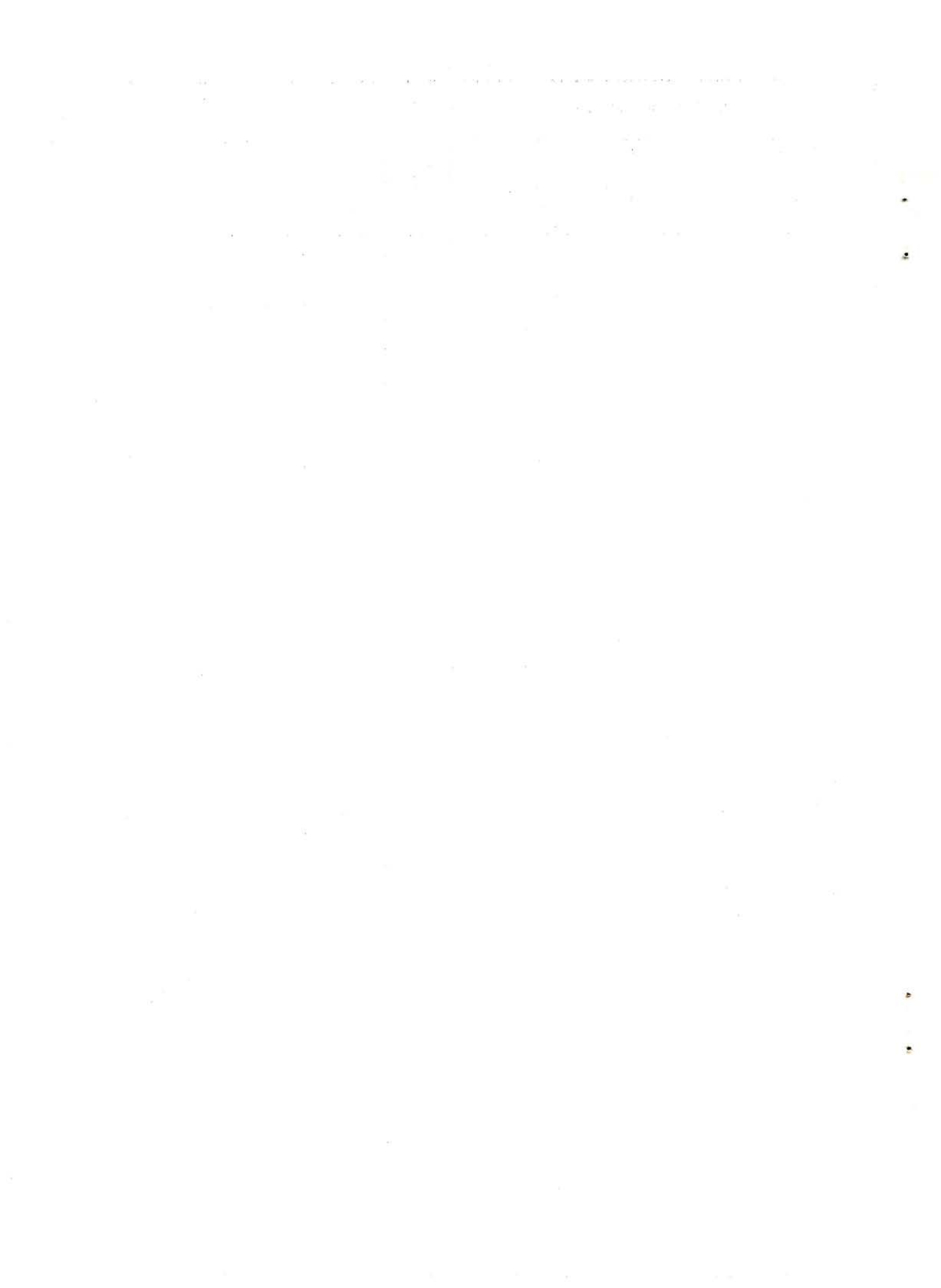
Juin 1969

BULLETIN SÉISMIQUE PROVISOIRE					Station : Warmifontaine Mois : Avril 1969			
N°	Jour	Heure		Phase	Composante	Profondeur	Distance	Remarques
28	01	04	22 22	L	NS			
29	02	01	40 59	P	VS			D
		1	41 01	E	VS			
		1	41 09	E	VS			
		1	43 26	E	VS			
30	02	05	06 46	L	NS			
31	02	20	43 38	P	VS			C
32	03	11	14 58	P	VS			
33	03	11	20 09	P	VS			
34	03	22	15 41	P	VS	16.5		C HO 22 11 50
		22	15 55	PP	VS			
		22	17 01	PPP	VS			
		22	18 45	S	NS			
		22	19 42	LR	NS			
		22	20 30	LM	NS			
		22	20 35	PCP	VS			
35	04	08	57 24	P	VS			
36	04	16	29 02	P	VS			
		16	39 40	S	NS			
		17	00 33	L	NS			
37	04	23	09 11	P	VS			
38	05	02	27 14	P	VEN,S	47.6		D HO 02 18 37
		2	28 44	PCP	VS			
		2	29 08	PP	VS,ES			
		2	34 11	S	ES,NS			
		2	37 13	SCS	NS			
		2	37 42	SS	ES			
		2	43 38	LQ	ES			
		2	46 12	LR	NS			
								Plus de lumière sur VS à partir de 12 ^h 3 ^m jusqu'au 8 à 12 ^h 14 ^m .
39	05	23	50 03	E	ES			
		23	51 09	E	ES			
		24	04 09	L	NS			
40	06	03	53 57	P	ES,NS	19.5		HO 03 49 29
		3	54 18	PP	ES			
		3	57 32	S	NS			
		3	59 17	L	NS			
								Moteur en panne à par- tir du 8 à 12 ^h 14 ^m

BULLETIN SÉISMIQUE PROVISOIRE					Station : Warmifontaine Mois : Avril 1969			
N°	Jour	Heure		Phase	Composante	Profondeur	Distance	Remarques
								jusqu'au II à 12 ^h 10 ^m . Plus de lumière sur VS à partir du I2 à 5 ^h 38 ^m . Panne de courant à partir de 16 ^h 0 ^m jusqu'à 17 ^h 12 ^m .
41	12	20 46	05	L	NS			
42	13	15 44	51	S	NS			
		15 59	50	L	NS			
43	14	00 01	39	F	NS			
		17 40		L	NS			
44	15	17 53	58	S	NS			
		18 16	03	L	NS			
45	16	02 00	54	E	NS			
		2 23	31	L	ES			
46	16	05 03	05	S	NS			
		5 06	06	L	NS			
47	16	23 00	51	PP	ES			
		23 04	31	S	NS			
		23 06	49	L	NS			
48	16	23 25	58	P	NS		22.0	HO 23 21 00
		23 26	25	PP	NS			
		23 26	32	PPP	NS			
		23 29	57	S	NS			
		23 33	39	L	NS			
49	17	01 03	29	S	NS			
		1 06	31	L	NS			
50	17	05 43	54	L	ES			
51	21	03 00	10	L	NS			
52	21	07 32	07	P	NS		84.0	HO 07 19 33
		7 35	28	PP	NS			
		7 38	56	PPPP	NS			
		7 42	31	S	NS			
		7 48	09	SS	NS			
		8 02	19	L	NS			
53	21	20 46	24	L	NS			

BULLETIN SÉISMIQUE PROVISOIRE					Station : Warmfontaine Mois : Avril 1969			
N°	Jour	Heure		Phase	Composante	Profondeur	Distance	Remarques
54	22	07	37	34	L	NS		Proche .
55	22	08	55	05	L	NS		
56	22	13	16	40	E	VS		
57	22	22	44	23	P	VS		
58	24	14	54	42	S	NS		
		14	55	07	L	NS		
59	25	03	57	08	E	NS		
		4	08	58	L	NS		
60	26	06	13	03	P	VS		
		6	17	02	E	VS		
		6	30	45	E	NS		
		6	45	50	LQ	NS		
		6	55	42	LR	VS		
		6	59	09	LM	VS		
61	27	01	58	57	E	VS		
		2	05	00	E	VS		
62	27	11	03	13	P	VS		
		11	03	19	E	VS		
		11	11	54	L	NS		
63	27	13	56	36	L	NS		
64	28	23	33	15	P	NS	83.8	HO 23 20 43
		23	43	38	S	NS		
		24	04	05	L	NS		
65	29	21	30	01	P	VS		
		21	30	21	E	VS		

J.M. VAN GILS
P. FOBELETS



OBSERVATOIRE ROYAL DE BELGIQUE
KONINKLIJKE STERRENWACHT VAN BELGIE

BULLETIN D'OBSERVATIONS : SEISMOLOGIE

WAARNEMINGSBERICHTEN : SEISMOLOGIE

BULLETIN SEISMIQUE PROVISOIRE

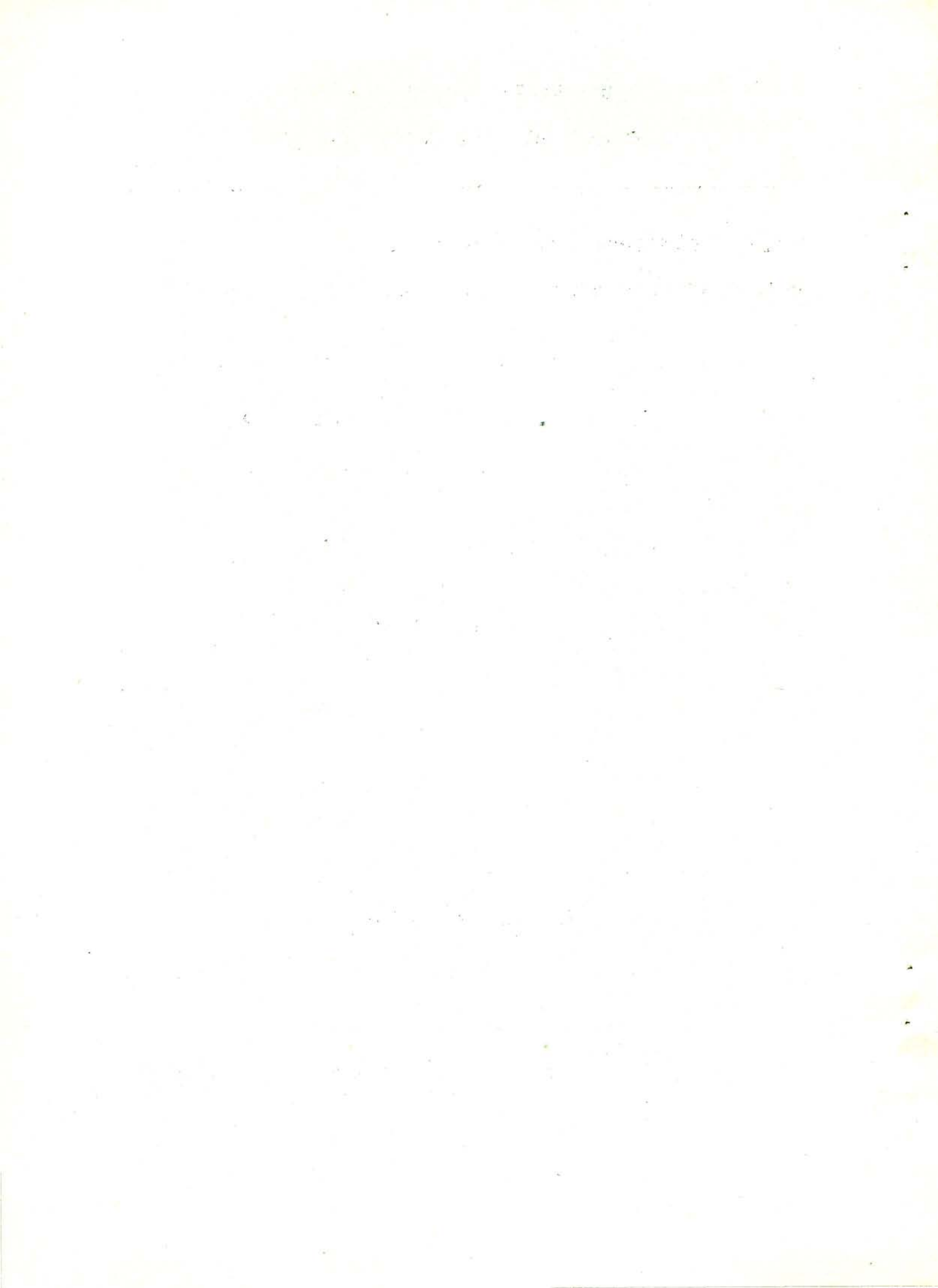
ANNEE 1969

Mai

Station : Warmifontaine

Section - Géodynamique
Sectie - Géodynamica

Juillet 1969



BULLETIN SÉISMIQUE PROVISOIRE					Station : Warmifontaine Mois : Mai 1969			
N°	Jour	Heure		Phase	Composante	Profondeur	Distance	Remarques
66	01	18 07	05	P	NS		22.7	HO 18 02 02
		18 11	09	S	NS			
		18 13	59	L	NS			
67	01	19 24	49	P	NS			
68	01	20 11	41	P	NS		21.5	HO 20 06 49
		20 15	35	S	NS			
		20 17	29	L	NS			
69	02	18 48	38	L	NS			
70	04	14 01	06	L	NS			
71	05	05 38	36	P	NS		18.6	HO 05 34 15
		5 38	52	PP	NS			
		5 38	59	E	NS			
		5 42	01	S	NS			
		5 43	09	L	NS			
72	05	05 41	45	P	NS			
		5 42	01	PP	NS			
		5 46	09	L	NS			
73	05	14 50	03	L	NS			
74	05	21 52	16	P	NS		21.1	HO 21 47 28
		21 56	10	S	NS			
		21 57	14	L	NS			
		21 58	45	LM	NS			
75	06	22 13	44	E	VS			
76	07	13 57	09	P	VS			
		13 57	21	E				
77	13	14 29	07	P	NS			
		14 29	21	E	NS			
		14 32	10	E	NS			
		14 39	22	E	NS			
		14 45	25	SS	NS			
		14 53	30	L	NS			
78	14	10 10	07	P	VS		21.7	HO 10 05 13
		10 10	17	E	VS			
		10 10	21	E	VS			
		10 10	44	PPP	VS			
		10 14	03	S	NS			
		10 16	29	LQ	NS			
		10 17	49	LR	VS			
79	14	19 45	01	P	VS		79.2	C $A_V = 3.4\text{mm}$ $T = I^{0.5}$ HO 19 32 53
		19 45	04	E	VS			
		19 45	12	E	VS			

BULLETIN SÉISMIQUE PROVISOIRE					Station : Warmifontaine Mois : Mai 1969			
N°	Jour	Heure		Phase	Composante	Profondeur	Distance	Remarques
		19 45	18	E	VS			
		19 48	03	PP	NS			
		19 49	54	PPP	NS			
		19 55	00	S	VS			
		19 55	12	SKS	NS			
		20 00	35	SS	NS			
		20 09	52	LQ	NS			
		20 16	04	LR	VS			
		22 03	20	W2	NS			
80	14	20 22	46	P	VS			
81	14	22 40	43	P	VS			
82	15	12 10	48	P	VS	22.6	C	HO 12 05 45
		12 14	52	S	VS			
		12 18	14	L	NS			
83	15	20 48	37	P	VS		C	
84	15	20 53	58	P	VS	60.3		HO 20 43 45
		20 54	02	E	VS			
		20 54	04	I	VS			
		20 54	23	E	VS			
		20 56	16	PP	VS			
		21 02	12	S	NS			
		21 02	19	E	VS, NS			
		21 03	43	SCS	NS			
		21 09	10	L	NS			
85	15	07 30	46	P	NS	16.7		HO 07 26 49
		7 33	52	S	NS			
		7 35	45	L	NS			
86	16	08 37	51	L	NS			
87	18	09 22	59	L	NS			
88	21	03 51	52	L	NS			
89	21	21 57	37	P	VS			
90	23	13 16	29	P	NS	77.4		HO 13 04 30
		13 26	19	S	NS			
91	28	04 02	34	P	NS			
92	28	13 42	39	E	NS			
		13 53	01	E	NS			
93	30	16 15	53	E	VS			
		16 16	27	E	VS			
		17 28		L	NS			
94	30	16 43	40	E	VS			

BULLETIN SÉISMIQUE PROVISOIRE					Station : Warmifontaine Mois : Mai 1969			
N°	Jour	Heure		Phase	Composante	Profondeur	Distance	Remarques
		17 07	45	E	NS			
		17 53		L	NS			
95	31	11 19	50	P	VS			
96	31	22 29	02	P	VS			
97	31	22 44	16	PKP	VS			D
								J M VAN GILS P. FOBELETS

$$A = \begin{bmatrix} 1 & 2 \\ 3 & 4 \end{bmatrix}$$



OBSERVATOIRE ROYAL DE BELGIQUE
KONINKLIJKE STERRENWACHT VAN BELGIE

BULLETIN D'OBSERVATIONS : SEISMOLOGIE

WAARNEMINGSBERICHTEN : SEISMOLOGIE

BULLETIN SEISMIQUE PROVISOIRE

ANNEE 1969

Juin

Station : Warmifontaine

Section - Géodynamique
Sectie - Géodynamica

Aout 1969

BULLETIN SÉISMIQUE PROVISOIRE					Station : Warmifontaine Mois : Juin 1969			
N°	Jour	Heure		Phase	Composante	Profondeur	Distance	Remarques
98	01	00	14 44	P	VS			C
99	01	07	08 22	P	VS			
100	01	21	45 52	P	VS			
101	01	23	22 14	PN	VS			
		23	23 22	SN	VS			
		23	24 07	SG	VS, NS			
102	02	03	59 11	PN	VS	6.4		HO 03 57 32
		3	59 41	PG	VS			
		4	00 26	SN	VS			
		4	01 03	SG	VS			
103	02	10	08 14	S	NS			
		10	30 31	L	NS			
104	03	04	45 26	L	NS			
105	03	11	06 05	E	VS			
106	05	21	07 26	L	NS			
107	07	15	35 01	P	NS			
		15	38 06	E	NS			
		15	40 10	L	NS			
108	10	13	14 56	P	VS			
109	10	23	00 38	P	VS			
		23	01 20	E	VS			
110	10	23	39 17	P	VS			C
		23	39 45	E	VS			
		23	40 06	E	VS			
111	11	01	09 20	P	VS	70.0		HO 00 58 05
		1	18 30	S	NS			
		1	38 12	L	NS			
112	11	01	16 09	P	VS			
113	11	01	37 34	P	VS			
114	12	07	53 54	P	VS			
		7	56 56	E	VS			
		8	04 25	S	NS			
		8	23 49	L	ES			
115	12	11	15 31	P	VS			
116	12	15	18 20	P	VS	21.0		C $A_v = 1.3 \text{ mm}$ $T = I^S$ HO 15 13 33
		15	18 42	PP	ES			

BULLETIN SÉISMIQUE PROVISOIRE

Station :

Warmifontaine

Mois :

Juin 1969

N°	Jour	Heure		Phase	Composante	Profondeur	Distance	Remarques
		15 18	51	PPP	VS			
		15 22	10	S	NS			
		15 22	29	PCP	VS			
		15 24	20	LQ	ES			
		15 25	33	LR	VEN,S			
		15 53	49	PKPPKF	VS			
117	12	18 05	17	P	VS			
118	12	19 12	01	P	VS			
		19 46	34	L	NS			
119	12	21 26	38	L	NS			
120	13	01 28	07	P	VS			
		1 28	47	E	VS			
121	13	09 00	26	IP	VS			
		9 03	30	E	NS	77.3		C $A_V = 6.5\text{mm}$ $T = 1.4^S$
		9 10	16	S	NS			HO 08 48 28
		9 10	45	E	ES			
		9 23	18	LQ	ES			
		9 28	52	LR	NS			
122	13	10 54	08	P	VS			
123	14	03 42	13	P	VS			
		3 42	29	E	VS			
		3 45	24	E	VS			
		3 45	38	E	VS			
		3 46	06	E	VS			
		4 33	25	L	NS			
124	14	13 59	56	L	NS			
125	16	16 13	05	S	NS			
		16 15	19	L	NS			
126	17	19 50	30	SKS	ES,NS			
		20 15	12	L	NS			
		20 20	14	LM	NS			
127	17	23 39	22	L	NS			
128	18	00 33	23	E	ES			
		43 23		L	NS			
		1 28	19	L	NS			
129	20	15 50	10	P	VS			

Mauvais fonctionne -
ment à partir de 6^h32^m
jusqu'au 20 à 12^h10^m.

BULLETIN SÉISMIQUE PROVISOIRE					Station : Warmifontaine Mois : Juin 1969			
N°	Jour	Heure		Phase	Composante	Profondeur	Distance	Remarques
		15 50	26	E	VS			
130	21	15 29	39	P	VS			
131	21	16 43	25	P	VS			
		16 50	09	E	NS			
132	22	01 43	18	P	VS			C
133	22	02 45	59	P	VS	79.5		D HO 02 33 49
		2 46	03	E	VS			
		2 46	05	E	VS			
		2 46	19	E	VS			
		2 48	58	PP	VS			
		2 56	00	S	NS			
		3 18	04	L	NS			
134	22	05 12	46	P	VS			
135	22	10 57	29	P	VS	78.7		C $A_v = 5.3\text{mm}$ $T = I^S$ HO 10 45 22
		10 57	32	E	VS			
		10 57	47	E	VS			
		11 07	26	S	NS			
		11 08	25	PPS	NS			
		11 12	34	SS	NS			
		11 23	09	L	NS			
136	22	13 12	22	P	VS			
137	22	14 43	03	P	VS			Plus d'enregistrement à partir de 15 ^h 25 ^m jus- qu'au 23 à 6 ^h 29 ^m .
138	24	11 46	44	L	NS			
139	24	13 27	00	PN	VS			
		13 28	15	E	VS			
		13 28	46	E	NS			
		13 29	42	L	NS			
140	25	00 58	40	L	NS			
141	27	02 58	48	L	NS			
142	27	15 50	01	PKP	VS			D
143	28	21 44	44	PKP	VS			D
144	28	22 40	15	P	VS			
145	29	08 15	56	PKP	VS			

BULLETIN SÉISMIQUE PROVISOIRE					Station : Warmifontaine Mois : Juin 1969			
N°	Jour	Heure		Phase	Composante	Profondeur	Distance	Remarques
146	29	10 54	06	PKP1	VS			
		10 54	18	E	VS			
		10 54	49	PKP2	VS			
		10 58	36	PP	VS			
		11 55	47	L	NS			
147	29	17 29	16	P	VS			
		18 27	17	LQ	NS			
		18 37	41	LR	NS			
148	30	18 46	47	P	VS			

J M VAN GILS
P. FOBELETS

OBSERVATOIRE ROYAL DE BELGIQUE
KONINKLIJKE STERRENWACHT VAN BELGIE

BULLETIN D'OBSERVATIONS : SEISMOLOGIE

WAARNEMINGSBERICHTEN : SEISMOLOGIE

BULLETIN SEISMIQUE PROVISOIRE

ANNEE 1969

Juillet - Aout - Septembre

Station : Warmifontaine

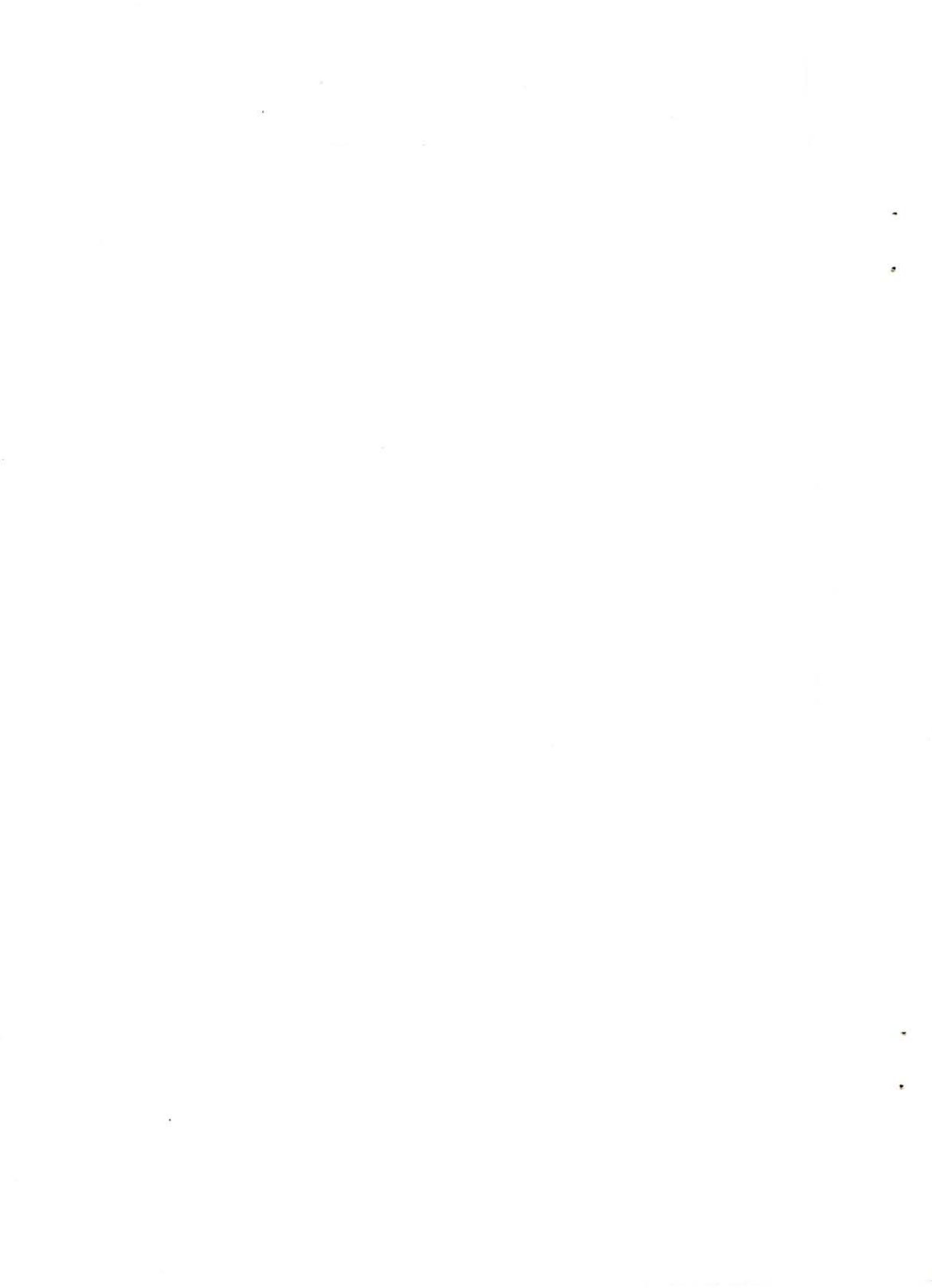
Section - Géodynamique
Sectie - Géodynamica

Septembre 1969

BULLETIN SÉISMIQUE PROVISOIRE					Station : Warmifontaine Mois : Juillet 1969			
N°	Jour	Heure		Phase	Composante	Profondeur	Distance	Remarques
149	01	13 08	35	PG	VS, NS			En panne à partir du 2 à 12 ^h 32 ^m jusqu'au 3 à 6 ^h 32 ^m .
		13 08	39	E	VS			
150	03	09 45	57	P	VS			
151	03	17 11	51	P	VS			
		17 12	00	E	VS			
152	04	03 55	20	PKP	VS			
153	04	07 08	19	PKP	VS			D
154	04	11 28	30	P	VS			
155	05	01 52	23	PKP	VS			
156	05	06 27	44	PKP	VS			
157	06	12 54	19	PKP	VS			C
158	06	14 48	01	P	VS			
		14 50	58	P	VS			
159	07	05 44	59	L	NS			
160	08	08 13	10	P	VS, NS		16.4	HO 08 09 17
		8 13	18	E	VS			
		8 13	23	PP	VS			
		8 16	12	S	ES, NS			
		8 16	25	E	NS			
		8 18	46	LR	NS			
161	08	09 01	06	P	VS			C
162	09	02 07	46	P	VS			C
163	09	03 23	55	P	VS			
164	09	23 11	59	P	VS			
165	10	19 25	22	P	VS			
166	11	02 11	18	P	VS			
167	11	06 09	36	P	VS			
168	11	10 47	57	P	VS			
169	12	06 09	22	P	VS			

BULLETIN SÉISMIQUE PROVISOIRE					Station : Warmifontaine Mois : Juillet 1969				
N°	Jour	Heure		Phase	Composante	Profondeur	Distance	Remarques	
170	12	13	12	53	P	VS	78.6	C HO 13 00 48 D	
		13	12	54	I	VS			
		13	13	05	E	VS			
		13	15	53	PP	NS			
		13	22	49	S	NS			
		13	22	56	E	ES			
		13	23	18	E	NS			
		13	42	54	LQ	NS			
		13	52	00	LR	VS, ES			
171	12	13	35	59	P	VS			
173	12	19	29	03	P	VS, NS	.000	82.5	HO 19 16 42
		19	29	14	*PP	VS			
		19	32	17	PP	VS			
		19	39	26	*SSKS	ES, NS			
		19	44	46	SS	ES			
		19	55	34	PKPPKP	VS			
		19	57	23	LQ	ES			
20	02	54	LR	NS					
174	15	21	45	16	P	VS			
175	16	08	28	40	P	VS, NS		C	
		8	28	56	PCP	VS			
		8	38	20	S	VEN, S			
		8	53	44	LQ	NS			
		9	07	54	LR	VS			
176	16	12	58	44	P	VS			
177	16	15	07	13	P	VS		C	
178	18	05	36	38	P	ES, NS	74.9	HO 05 24 54	
		5	36	49	E	NS			
		5	39	27	PP	NS			
		5	41	14	PPP	ES			
		5	46	15	S	NS			
		5	46	50	PS	NS			
		5	47	35	E	NS			
		5	51	05	SS	ES			
		5	54	19	SSS	ES			
		5	56	33	L	NS			
		5	59	04	G	NS			
		6	01	32	L	ES			
		6	04	14	M	ES			
179	19	05	18	54	SKS	ES, NS			
		5	19	28	S	NS			
		5	36	51	LQ	NS			
		5	44	36	LR	VS			
180	19	05	30	42	P	VS			
181	25	23	12	47	S	NS			

BULLETIN SÉISMIQUE PROVISOIRE					Station : Warmifontaine Mois : Juillet 1969			
N°	Jour	Heure		Phase	Composante	Profondeur	Distance	Remarques
182	27	23	32	38	L	NS		J M VAN GILS P. FOBELETS
		23	35	43	LM	NS		
		21	32	49	P	NS		
		21	41	55	S	NS		
		22	01	35	L	NS		



BULLETIN SÉISMIQUE PROVISOIRE					Station : Warmifontaine Mois : Août 1969			
N°	Jour	Heure		Phase	Composante	Profondeur	Distance	Remarques
183	01	23 55	50	P	ES, NS	.018	82.8	HO 23 43 41
		24 05	54	S	NS			
		24 06	05	SCS	ES			
		24 21	22	L	ES			
		24 25	27	L	NS			
184	04	11 13	07	L	NS			
185	04	17 37	52	E	ES, NS			
		17 44	58	E	NS			
		17 46	49	E	ES			
		18 17	40	L	NS			
186	05	02 31	04	PP	ES, NS			
		2 38	24	S	ES, NS			
		2 39	57	E	NS			
		2 41	32	E	ES			
		2 47	37	E	NS			
		2 51	56	E	ES			
		2 53	52	E	NS			
		2 58	03	E	NS			
		3 04	12	L	NS			
3 13	49	LM	NS					
187	05	16 54	57	E	NS			
		17 14	03	E	NS			
		17 26	27	L	NS			
188	06	16 08	00	L	NS			
189	08	06 39	25	P	ES, NS	.025	48.5	HO 06 31 00
		6 40	08	*PP	ES			
		6 40	28	E	ES			
		6 46	10	S	ES			
		6 47	26	E	ES			
		6 49	53	SS	ES, NS			
190	08	11 32	43	E	NS			
		11 52	21	L	NS			
191	08	21 05	56	E	NS			
		21 09	18	E	ES			
		21 12	47	E	NS			
		21 30	53	L	NS			
		21 42	58	LM	NS			
192	09	09 25	53	L	NS			
193	09	16 31	26	L	NS			
		16 32	08	E	ES			
		16 32	22	LM	NS			
194	09	17 07	47	L	NS			
195	11	13 59	42	E	NS			

BULLETIN SÉISMIQUE PROVISOIRE

 Station : Warmifontaine
 Mois : Août 1969

N°	Jour	Heure		Phase	Composante	Profondeur	Distance	Remarques
196	11	14	01 03	E	NS			
		21	38 55	P	NS			
		21	39 47	E	NS			
		21	42 04	PP	ES			
		21	48 58	S	ES			
197	11	21	39 54	P	NS		80.8	HO 21 27 37
		21	43 05	PP	ES			
		21	50 02	S	ES			
198	12	03	27 38	L	NS			
199	12	03	45 56	P	NS			
		3	56 12	SKS	NS			
		4	15 05	L	NS			
200	12	05	15 46	P	ES,NS			
		5	25 54	S	ES,NS			
		5	26 08	E	NS			
		5	31 35	SS	NS			
		5	42 34	L	ES			
201	12	09	37 59	P	VS			
		9	48 09	S	NS			
		10	06 16	LQ	ES			
		10	17 56	LR	VS			
202	12	09	46 01	P	VS			
		9	46 10	E	VS			
203	12	11	33 41	P	VEN,S			
		11	33 55	E	VS			
		11	43 49	S	NS			
		12	00 35	LQ	ES			
		12	06 01	LR	VS			
204	12	12	09 11	P	VS			
205	12	13	30 27	P	VS			C
		13	30 38	E	VS			
		13	40 39	S	ES			
		13	59 46	L	NS			
206	12	14	05 45	E	VS			
207	12	21	28 32	P	VS			
		21	58 48	L	NS			
208	12	23	18 17	P	VS			
		23	48 10	L	NS			
209	12	23	28 23	P	VS			
210	13	02	19 26	P	VS			

BULLETIN SÉISMIQUE PROVISOIRE					Station : Warmifontaine Mois : Août 1969			
N°	Jour	Heure		Phase	Composante	Profondeur	Distance	Remarques
211	13	2 53	14	L	NS			
		03 41	34	P	VS			
		3 41	47	E	VS			
		3 51	41	S	NS			
		4 14	59	L	NS			
212	13	04 10	00	P	VS			
213	13	04 40	37	P	VS			
		5 14	08	L	NS			
214	13	08 43	48	P	VS, NS			C
		8 44	00	E	VS			
		8 53	55	S	NS			
		8 54	12	E	NS			
		9 12	05	LQ	NS			
		9 21	37	LR	VS			
215	13	11 15	00	E	VS			
216	13	11 18	08	E	VS			
217	13	13 07	08	E	VS			
218	13	17 51	05	L	NS			
219	13	19 45	52	P	VS			C
220	13	23 09	23	IP	VS			C
		23 09	33	E	VS			
		23 09	43	E	VS			
		23 19	32	S	NS			
		23 34	50	LQ	ES			
		23 43	00	LR	VS			
221	14	09 12	10	P	VS			
222	14	11 17	11	PKP	VS			
223	14	14 31	22	P	VS, NS			C
		14 41	33	S	VS, NS			
		14 41	43	E	NS			
		14 58	58	LQ	NS			
		15 05	46	LR	VS			
224	14	17 11	01	P	VS			
225	14	21 55	34	P	VS			
		22 00	48	L	NS			
226	14	22 24	40	P	VS			
227	15	00 00	27	P	VS			D

BULLETIN SÉISMIQUE PROVISOIRE					Station : Warmifontaine Mois : Août 1969			
N°	Jour	Heure		Phase	Composante	Profondeur	Distance	Remarques
228	15	01	55	36	P	VS		
229	15	04	44	21	P	VS, NS		C
		4	44	34	E	VS		
		4	44	36	E	VS		
		4	54	31	S	NS		
		5	12	19	LQ	NS		
		5	24	41	LR	VS		
230	15	07	34	08	P	VS		
231	15	08	55	05	P	VS		C
		8	59	14	E	VS		
		9	05	18	S	ES, NS		
		9	07	23	E	NS		
		9	07	35	E	VS		
		9	33	39	L	ES		
232	15	10	14	42	P	VS, NS		
		10	14	54	E	VS		
		10	24	53	S	NS		
		10	43	18	LQ	ES		
		10	53	14	LR	VS		
233	15	21	00	05	P	VS		
234	15	22	56	07	P	VS		
		22	56	17	E	VS		
		23	36	08	L	NS		
<p>A partir du 16 à 1^h44^m jusqu'au 18 à 6^h25^m pas d'enregistrement .</p> <p>ES en panne à partir du 18 à 6^h25^m jusqu'au 19 à 8^h23^m.</p>								
235	18	11	55	47	P	VS		
		12	34	27	L	NS		
236	18	15	06	58	P	VS		
237	18	16	33	42	E	VS		
238	19	02	35	43	L	NS		
239	19	07	57	06	P	VS		C
240	19	08	12	53	P	VS		
241	19	09	02	11	P	VS	80.7	D HO 08 49 55
		9	12	18	S	NS		

BULLETIN SÉISMIQUE PROVISOIRE					Station : Warnifontaine Mois : Août 1969			
N°	Jour	Heure		Phase	Composante	Profondeur	Distance	Remarques
		9 12	26	E	VS			
		9 28	24	LQ	ES			
		9 40	34	LR	VS			
242	19	13 41	55	P	VS			
243	19	17 46	10	P	VS			
244	20	08 02	04	P	VS	77.3	C	HO 07 50 06
		8 02	06	I	VS			
		8 11	54	S	ES			
		8 28	16	L	ES			
245	20	18 25	11	E	VS			
246	21	00 40	53	P	VS			
		1 13	56	L	NS			
247	21	04 14	51	L	NS			
248	21	13 36	27	P	VS			
249	21	14 49	28	S	NS			
		15 08	56	L	ES			
250	22	04 52	46	P	VS			
		5 25	07	L	NS			
251	22	07 50	20	P	VS			
252	22	08 00	06	P	VS			
253	22	10 28	21	S	ES, NS			
		10 29	08	E	NS			
		10 46	02	L	NS			
254	22	17 53	48	P	VS		C	
		17 54	29	E	VS			
255	22	18 30	26	E	VS			
256	23	00 13	49	PKP	VS			
257	23	07 33	08	L	NS			
258	24	22 15	37	P	VS			
		22 39	13	L	NS			
259	26	02 18	49	P	VS			
		2 19	11	E	VS			
		2 22	11	E	VS			
		2 22	31	LQ	NS			
		2 23	03	LR	NS			
260	26	10 26	52	E	VS			

BULLETIN SÉISMIQUE PROVISOIRE					Station : Warmifontaine Mois : Août 1969			
N°	Jour	Heure		Phase	Composante	Profondeur	Distance	Remarques
261	26	17	17	10	P	VS		D
262	26	22	43	32	E	VS		
		22	47	51	E	VS		
		22	48	02	E	VS		
263	27	01	22	53	P	VS		
		1	53	33	L	NS		
264	27	03	38	36	P	VS		
		3	44	58	E	VS		
		4	11	58	L	NS		
265	27	11	13	19	PKP	VS		
266	28	04	07	31	P	VS		C
		4	25	19	L	NS		
267	28	14	14	20	P	VS		
		15	24	09	L	NS		
268	28	21	47	46	P	VS		
		22	18	43	L	ES		
269	29	03	21	29	P	VS		
270	30	07	23	59	P	VS, NS		C
		7	24	02	E	VS		
		7	24	10	E	VS		
		7	24	18	E	VS		
		7	34	09	S	NS		
		7	50	15	LQ	ES		
		7	59	21	LR	VS		
271	30	08	06	46	P	VS		C
272	30	08	40	24	P	VS		C
		8	40	37	E	VS		
		9	07	55	LQ	ES		
		9	20	27	LR	VS		
273	31	11	12	14	P	VS		
		11	13	17	E	VS		
274	31	20	17	54	PKP	VS		C
		20	18	07	E	VS		

J M VAN GILS
P. FOBELETS

BULLETIN SÉISMIQUE PROVISOIRE					Station : Warmifontaine Mois : Septembre 1969			
N°	Jour	Heure		Phase	Composante	Profondeur	Instance	Remarques
275	01	00	33 25	L	NS			
276	01	09	45 47	L	NS			
277	01	10	02 10	P	VS			
278	02	04	04 44	P	VS			
		4	11 05	S	ES, NS			
279	03	16	33 26	P	VS			
		17	02 15	L	ES			
280	08	13	04 40	P	VS			C
281	09	05	28 16	P	VS			D
		5	28 17	E	VS			
		5	28 39	E	VS			
		5	38 45	E	ES, NS			
		5	50 03	LQ	NS			
		6	00 07	LR	NS			
282	10	03	28 56	E	VS			
283	10	12	19 45	P	VS			
		12	26 01	E	NS			
		12	33 25	L	NS			
284	11	04	07 26	L	NS			
285	12	03	34 20	PKP	VS			
286	12	07	27 54	P	VS			
287	12	08	12 19	P	VS			
288	12	08	21 28	P	VS			
		8	22 25	E	VS			
289	12	09	09 11	P	VS			C D
		9	09 13	I	VS			
		9	09 25	E	VS			
		9	12 11	PP	VS			
		9	19 09	S	ES, NS			
		9	24 25	SS	NS			
		9	30 27	LQ	ES			
		9	34 57	LR	NS			
290	12	11	21 30	SG	VS			
		11	21 35	E	VS			
291	12	13	41 53	PG	VS			
292	13	12	04 29	P	VS			C
293	14	15	55 14	P	VS			

BULLETIN SÉISMIQUE PROVISOIRE					Station : Warmifontaine Mois : Septembre 1969				
N°	Jour	Heure		Phase	Composante	Profondeur	Distance	Remarques	
294	14	16 24	06	P	VS				
		16 25	59	PP	VS				
		16 42	02	L	NS				
295	15	14 57	40	P	VS			C	
296	15	17 00	08	E	VS				
297	15	18 59	53	P	VS			C	
		19 00	21	E	VS				
298	16	01 29	25	P	VS				
299	16	08 13	17	P	VS				
300	16	14 42	08	IP	VS			C	
		14 42	20	E	VS				
		14 42	29	E					
		15 15	35	L	NS				
301	17	02 27	04	P	VS				
302	17	18 53	30	P	VS	.000	84.6	C	HO 18 40 59
		18 53	41	*PP	VS				
		18 54	00	E	VS				
		18 56	54	PP	VS				
		18 57	03	E	VS				
		19 03	56	S	ES, NS				
		19 05	27	PPS	NS				
		19 22	47	LQ	NS				
		19 28	50	LR	VS				
		19 30	35	LM	NS				
		19 36	02	LM	VS				
303	18	03 17	30	P	VS				
		3 19	55	E	VS				
		3 20	00	E	VS				
304	19	02 22	25	L	ES				
305	19	08 20	19	P	VS				
306	19	16 54	42	P	VS				
307	19	20 59	20	P	VS				
308	19	21 28	59	P	VS				
309	19	23 27	06	P	VS				
310	20	00 03	18	P	VS				
		3 25		E	VS				
311	20	01 01	57	P	VS				

BULLETIN SÉISMIQUE PROVISOIRE

Station :

Warmifontaine

Mois :

Septembre 1969

N°	Jour	Heure		Phase	Composante	Profondeur	Distance	Remarques
		18 12	49	E	VS			
		18 13	05	E	VS			
		18 20	17	S	ES			
		18 27	31	LR	NS			
326	26	05 02	44	P	VS			
327	26	07 05	27	IP	VS			C
328	26	08 39	44	E	VS			
329	26	20 47	23	P	VS			
330	27	10 06	10	L	ES			
331	28	22 58	50	P	VS			
		22 58	54	E	VS			
		22 58	58	E	VS			
		23 02	50	LQ	ES			
		23 08	35	LR	VS			
332	29	16 39	45	P	VS			
333	29	18 10	56	P	VS			C
334	29	20 15	59	P	VS			
		20 39	54	LQ	ES			
		20 52	01	LR	VS			
335	29	22 01	02	E	VS			
336	29	23 54	08	P	VS			
337	30	04 32	03	PKP	VS			
338	30	07 36	32	P	VS			
339	30	18 11	44	P	VS			

J M VAN GILS
P. FOBELETS

10 FEB 1970

OBSERVATOIRE ROYAL DE BELGIQUE
KONINKLIJKE STERRENWACHT VAN BELGIE

BULLETIN D'OBSERVATIONS : SEISMOLOGIE

WAARNEMINGSBERICHTEN : SEISMOLOGIE

BULLETIN SEISMIQUE PROVISOIRE

ANNEE 1969

Octobre - Novembre - Décembre

Station : Warmifontaine

Section - Géodynamique
Sectie - Géodynamica

Janvier 1970

BULLETIN SÉISMIQUE PROVISOIRE					Station : Warmifontaine Mois : Octobre 1969			
N°	Jour	Heure		Phase	Composante	Profondeur	Distance	Remarques
340	01	05	19 03	P	VS			
341	01	06	11 30	E	VS			
342	01	17	34 49	E	ES			
343	01	20	41 41	L	ES			
344	02	05	19 06	P	VS			
345	02	22	18 04	P	VS, NS			C
		22	18 17	E	VS			
346	03	02	03 38	P	VS			D
347	05	21	06 14	P	VS			D
348	06	13	01 21	P	VS			
349	07	05	13 44	P	VS			C
		5	18 44	E	NS			
		5	20 03	L	NS			
350	08	12	41 50	E	VS			
351	08	14	42 10	P	VS			D
		14	43 04	E	VS			
352	08	14	45 34	PN	VS			
353	09	03	32 58	PN	VS			
		3	33 14	PG	VS			
		3	33 38	E	VS			
		3	33 53	E	VS			
		3	34 14	SG	VS			
354	09	08	11 45	P	VS			C
		8	11 59	E	VS			
355	10	08	29 28	E	VS			
356	10	16	54 24	E	VS			
357	11	10	00 41	PG	VS		0.3	HO 10 00 35
		10	00 45	ISG	VS			
358	12	13	37 50	P	VS			
		13	42 53	LR	VS			
359	13	01	06 02	P	VS		14.9	HO 01 02 28
		1	06 11	I	VS			
		1	06 22	PPP	VS			
		1	08 44	S	NS			
		1	10 11	LQ	NS			

BULLETIN SÉISMIQUE PROVISOIRE					Station : Warmifontaine Mois : Octobre 1969				
N°	Jour	Heure		Phase	Composante	Profondeur	Instance	Remarques	
360	13	1 10	43	LR	VS	.04		C	
		1 11	13	PCP	VS				
		1 42	48	PKPPKP	VS				
		07 15	18	IP	VS				
		7 16	26	*PP	VS				
361	14	7 18	55	PP	NS				
		7 52	24	L	NS				
		00 52	45	P	VS				
		362	14	07 06	35,5				IP
7 06	46	E	VS						
7 07	32	E	VS						
7 07	49	E	VS						
7 09	27	E	VS						
7 12	47	E	VS						
7 16	50	L	NS						
363	17	01 36	30	IP	VS	.016	72.3	D	HO 01 25 18
		1 37	03	*PP	VS				
		1 37	20	*SP	NS				
		1 45	40	S	NS				
		1 46	21	SCS	NS				
		1 46	46	*SS	NS				
		1 50	26	SS	NS				
		2 05	11	L	NS				
364	18	01 26	18	P	VS			C	
		1 26	45	E	VS				
		1 29	31	E	VS				
365	18	03 00	07	P*	VS		1.26	HO 02 59 43	
		3 00	24	E	VS				
366	18	08 55	59	P	VS		77.8	C	HO 08 44 02
		8 56	06	*PP	VS				
		8 56	10	PCP	VS				
		9 05	49	S	NS				
		9 21	51	L	NS				
367	18	9 23	03	PKPPKP	VS				
		13 30	04	E	VS				
368	19	13 20	34	L	NS				
369	20	13 23	15	P	VS				
		13 23	21	E	VS				
370	20	15 33	02	P	VS			D	
371	21	21 05	50	IP	VS				
		21 06	09	E	VS				
		21 43	07	L	NS				

BULLETIN SÉISMIQUE PROVISOIRE					Station : Warmifontaine Mois : Octobre 1969			
N°	Jour	Heure		Phase	Composante	Profondeur	Distance	Remarques
372	22	07 31	10	P	VS			D
373	22	09 27	31	P	VS			
374	22	10 35	19	P	VS			
		10 35	28	E	VS			
375	22	12 23	23	P	VS			D
376	22	13 03	15	P	VS			
		13 03	34	E	VS			
377	22	23 04	05	P	VS			C
		23 04	06	E	VS			D
		23 04	09	E	VS			
		23 04	15	*PP	VS			
		23 07	16	E	VS			
		23 28	41	E	NS			
		23 35	23	L	NS			
378	23	11 04	35	E	VS			
379	24	00 58	15	P	VS			D
380	24	08 41	53	P	VS			
381	24	22 50	51	P	VS			C
382	25	12 16	02	P	VS			
383	26	04 35	39	P	VS			D
384	26	07 57	34	IP	VS			C
		7 57	36	E	VS			
		7 58	06	E	VS			
		7 58	22	E	VS			
385	26	15 39	11	P	VS		11.6	D
		15 39	13	E	VS			C
		15 39	22	PP	VS			
		15 41	22	S	NS			
		15 41	45	LR	VS			
		15 45	02	PCP	VS			
		16 16	42	PP	VS			
386	26	19 28	10	E	VS			
		20 00	51	L	NS			
387	26	21 57	41	P	VS			
		22 12	23	E	ES, NS			
		22 29	22	L	NS			
388	27	03 57	52	P	VS		9.6	HO 03 03 50
		3 58	00	PP	VS			

BULLETIN SÉISMIQUE PROVISOIRE

Station :

Warmifontaine

Mois :

Octobre 1969

N°	Jour	Heure		Phase	Composante	Profondeur	Distance	Remarques
		3 58	14	PPPP	VS			
		3 59	42	SN	NS			
		3 59	59	E	VS			
		3 00	25	E	VS, NS			
		3 00	34	LQ	NS			
		3 00	40	LR	VS			
		3 35	49	PP	VS			
389	27	08 13	15	P	VS			
390	27	08 55	59	P	VS			
		8 58	22	E	VS			
		8 58	51	E	VS			
		8 58	58	LR	VS			
391	29	22 13	59	P	VS			
392	30	08 42	42	P	VS			
		8 48	53	L	ES			
393	31	06 55	28	IP	VS			C
394	31	07 47	36	P	VS			C
		7 47	46	E	VS			
395	31	07 53	53	P	VS			
396	31	11 45	08	P	VS			C
		11 45	09	I	VS			D
		11 45	17	E	VS			
		11 45	30	E	VS			
		11 48	08	PP	VS			
		11 55	07	S	ES			

J M VAN GILS
P. FOBELETS

BULLETIN SÉISMIQUE PROVISOIRE					Station : Warmifontaine		Mois : Novembre 1969		
N°	Jour	Heure		Phase	Composante	Profondeur	Distance	Remarques	
397	01	11	21	13	P	VS	0.000	86.6	C HO 11 08 32
		11	21	17	E	VS			
		11	21	25	*PP	VS			
		11	21	43	E	VS			
		11	24	35	PP	VS			
		11	31	46	S	NS			
		11	43	56	E	ES			
		11	46	40	LR	ES			
398	01	20	31	56	E	VS			
399	05	00	01	31	PKP	VS		D	
400	07	18	42	28	P	VS		C D	
		18	42	31	I	VS			
		18	43	04	E	VS			
		18	45	02	E	ES			
		18	49	11	S	NS			
		18	52	15	E	VS, ES			
18	57	19	L	ES					
401	08	22	14	42	P	VS			
402	09	09	30	29	P	VS			
403	10	09	32	35	P	VS			
404	10	13	49	59	E	VS			
		13	50	03	I	VS			
405	12	19	20	59	P	VS		C	
		19	21	36	E	VS			
		19	50	27	L	NS			
406	14	07	57	13	IP	VS		D	
		7	58	09	E	VS			
		7	58	16	E	VS			
		8	00	52	E	VS			
407	14	15	42	04	PN	VS			
		15	42	30	E	VS			
408	18	11	20	54	E	VS			
409	18	21	05	30	PKP	VS			
410	20	15	57	31	E	VS			
411	20	21	12	47	P	VS			
412	20	23	57	41	P	VS			
		24	00	39	E	VS			
		24	21	04	L	ES			
413	21	02	18	29	P	VS			

BULLETIN SÉISMIQUE PROVISOIRE					Station : Warmifontaine Mois : Novembre 1969			
N°	Jour	Heure		Phase	Composante	Profondeur	Distance	Remarques
		2 18	30	E	VS			
		2 18	36	I	VS			
		2 18	45	E	VS			
		2 23	37	PPP	VS			
		2 28	50	SKS	NS			
		2 29	09	E	NS			
		2 30	13	E	VS			
		2 53	20	LR	VS			
414	22	19 47	44	PKP	VS			
415	22	23 20	57	IP	VS			C
		23 21	19	E	ES			
		23 30	20	E	NS			
		23 30	30	E	ES			
		23 54	16	LR	VS			
416	24	10 55	13,0	E	VS			
		10 56	01,6	E	VS			
417	24	17 31	53	IP	VS	.014	46.2	D HO 17 23 39
		17 32	21	*PP	VS			
		17 32	33	*SP	VS,ES			
		17 33	45	PP	VS			
		17 38	30	S	NS			
		17 43	55	L	NS			
418	24	21 49	56	P	VS			C
		21 50	00	I	VS			D
		21 50	04	E	VS			
		21 50	14	E	VS			
		21 52	19	E	VS			
419	24	23 03	19	P	VS			
		23 12	50	S	ES,NS			
		23 17	33	E	NS			
		23 26	20	L	ES,NS			
420	25	15 41	14	E	VS			
421	26	13 03	40	P	VS			
422	26	19 35	07	L	NS			
423	26	22 30	47	E	VS			
424	27	03 27	14	P	VS			

J M VAN GILS
P. FOBELETS

BULLETIN SÉISMIQUE PROVISOIRE						Station : Warmifontaine		Mois : Décembre 1969	
N°	Jour	Heure		Phase	Composante	Profondeur	Instance	Remarques	
425	01	20	22 40	P	VS			C	
426	01	22	24 14	P	VS				
		22	24 30	E	VS				
		22	39 29	L	NS				
427	02	18	48 50	L	NS				
428	09	14	14 25	E	VS				
429	10	20	13 32	PKP	VS				
		20	13 40	E	VS				
		20	16 44	E	VS				
		20	28 41	E	VS				
		20	29 21	E	NS				
		20	55 10	L	NS				
430	12	01	53 13	L	NS				
431	12	03	17 49	L	ES				
432	12	13	07 03	E	VS				
433	13	03	29 41	IP	VS	57.7	D	HO 03 19 46	
		3	31 52	PP	VS				
		3	38 39	S	NS				
		3	45 20	L	ES				
		3	59 23	PKPPKP	VS				
434	13	22	24 29	L	NS				
435	13	22	55 28,0	E	VS				
436	14	03	00 07	P	VS				
		3	00 42	E	VS				
		3	01 25	E	VS				
		3	07 07	E	ES, NS				
		3	08 38	E	NS				
		3	10 46	E	ES				
		3	16 42	E	NS				
		3	33 40	L	NS				
437	14	18	47 18	P	VS	61.2	C D	HO 18 36 59	
		18	47 19	E	VEN, S				
		18	55 37	S	ES, NS				
		19	07 38	L	NS				
		19	16 24	PKPPKP	VS				
438	16	18	23 15	E	VS				
		18	23 49	E	VS				
439	18	13	43 32	P	NS				
		13	52 18	E	ES				
		13	52 38	E	NS				

BULLETIN SÉISMIQUE PROVISOIRE					Station : Warmifontaine Mois : Décembre 1969			
N°	Jour	Heure		Phase	Composante	Profondeur	Distance	Remarques
		14 00	52	L	NS			
440	20	17 44	51	PKP	VS			
441	22	11 31	21	P	VS			
442	23	13 34	15	P	VS			
443	24	05 09	01	P	VS			
444	25	21 42	51	P	VS			
445	25	22 11	48	P	VS			
446	25	22 41	22	P	VS			
447	25	23 10	46	P	VS			
448	26	00 30	00	P	VS			
449	26	20 13	44	P	VS			
450	27	14 13	18	P	VS			
451	28	03 54	56	P	VS			
		3 56	52	E	VS			
452	28	05 05	21	P	VS			D
		5 34	37	L	NS			
453	29	01 02	00	P	VS			
		1 10	44	E	NS			
		1 18	35	L	NS			
454	31	05 41	44	P	VS			
		5 48,9		L	NS			
455	31	13 20	41	PN	VS			
		13 23	04	LR	NS			
		13 28	43	E	VS			
456	31	19 14	29	P	VS			
		19 14	37	E	VS			
		19 24	50	E	ES			
		19 24	56	E	ES			
		19 31	01	E	NS			
		19 47	28	LR	NS			

J M VAN GILS
P. FOBELETS